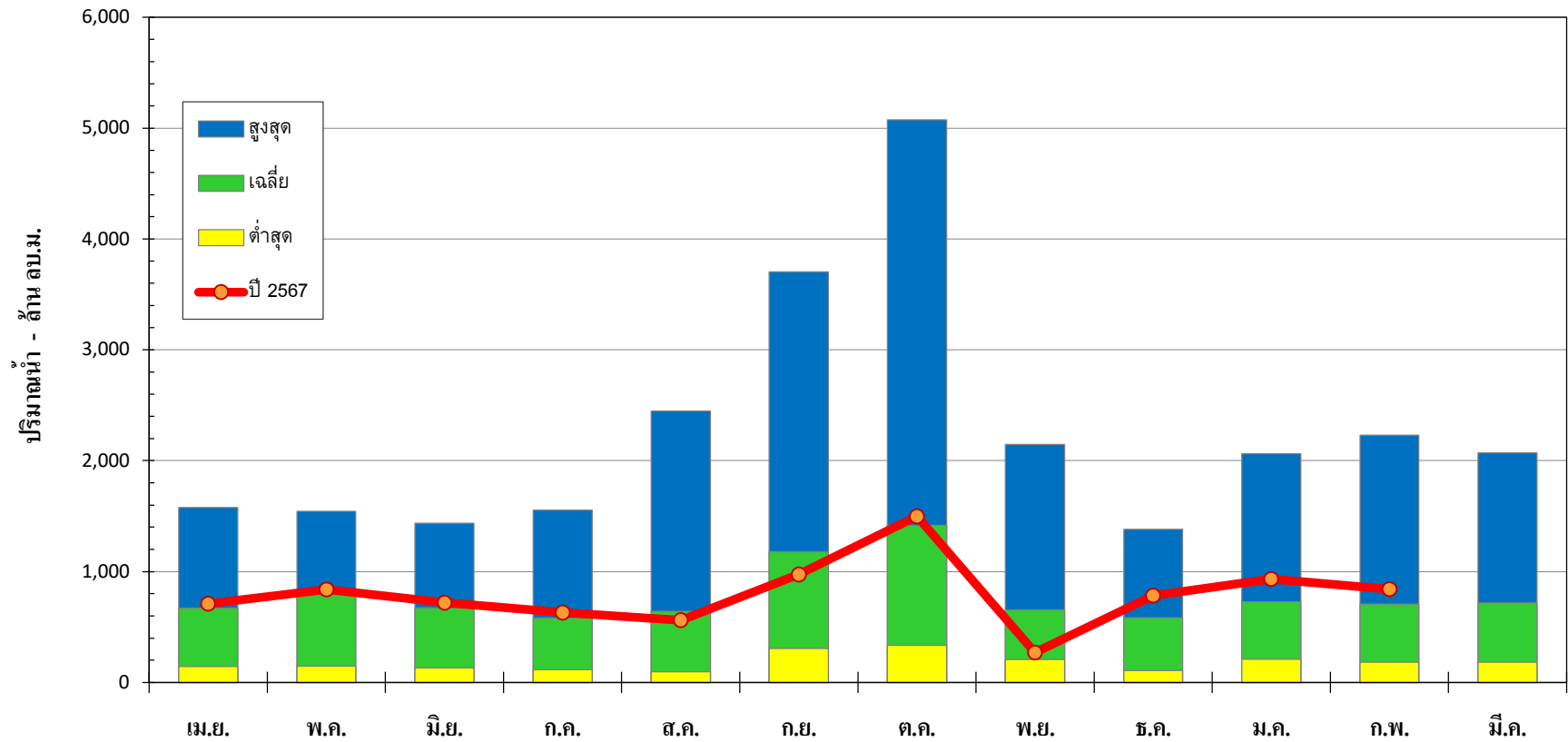




กราฟปริมาณน้ำท่ารายเดือน แม่น้ำปิง ปีน้ำ 2540-2567
 สถานี P.15 หน้าวัดศรีภิรมย์ อ.คลองขลุง จ.กำแพงเพชร



ปีน้ำ	เม.ย.	พ.ค.	มิ.ย.	ก.ค.	ส.ค.	ก.ย.	ต.ค.	พ.ย.	ธ.ค.	ม.ค.	ก.พ.	มี.ค.	ทั้งปี
สูงสุด	1,577.62	1,544.36	1,436.49	1,553.34	2,448.43	3,704.97	5,076.19	2,144.97	1,379.60	2,062.54	2,231.05	2,069.64	23,736.81
เฉลี่ย	671.68	826.89	673.46	583.20	639.39	1,180.88	1,418.71	656.47	585.11	726.57	707.12	716.09	9,319.04
ต่ำสุด	144.93	146.43	130.65	113.37	97.10	304.82	334.70	206.52	106.86	208.80	182.24	181.63	2,966.86
ปี 2567	709.66	839.28	718.28	630.80	562.61	972.89	1,498.73	269.20	782.86	934.19	840.73		